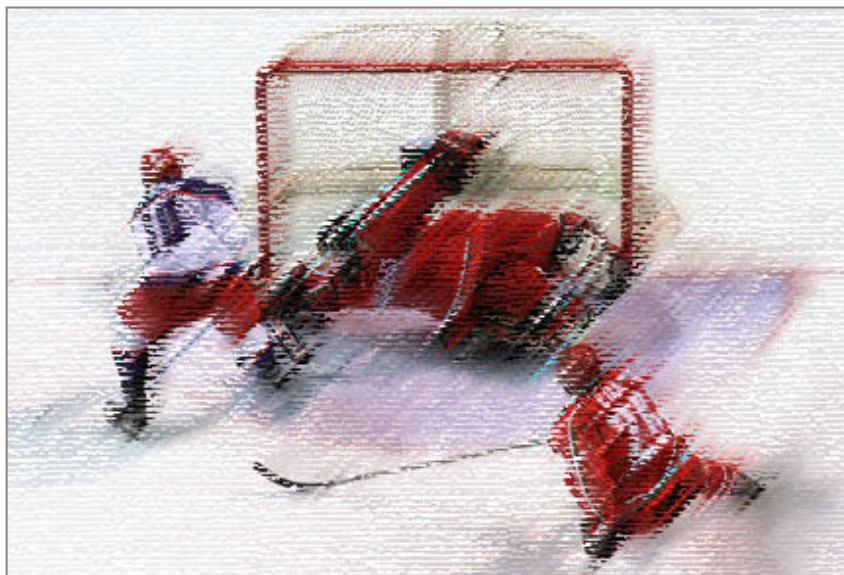


Mistrovství UNITOP ČR 2006 v ledním hokeji



Liberec, 9. – 11. listopadu 2006



One Sport s.r.o.

Vratislavická 1012
460 06 Liberec 6 – Rochlice

e-mail : onesport@onesport.cz
www.onesport.cz

P R O G R A M

1. hrací den – čtvrtek 9. listopadu 2006

12:00 – 15:00 Prezentace účastníků ve vestibulu Tipsport arény

14:00 – 21:30 Zápasy základní části

2. hrací den – pátek 10. listopadu 2006

07:00 – 08:30 Snídaně

09:00 – 12:00 Čtvrtfinálová utkání + utkání skupiny o 9. místo

12:00 – 13:30 Přestávka na oběd

13:30 – 16:30 Semifinálová utkání + utkání skupiny o 9. místo

17:00 – 18:30 Večeře

19:00 Společenský večer, raut

3. hrací den – sobota 11. listopadu 2006

07:00 – 08:30 Snídaně

09:00 – 10:30 Utkání o 7. místo + utkání skupiny o 9. místo

10:30 – 12:00 Utkání o 5. místo, utkání o 3. místo

12:00 – 13:30 Exhibice „Výběr“ Policie ČR – Stará garda Bílí Tygři

13:30 – 15:00 Finále

15:00 – 15:30 Vyhlášení výsledků, ukončení turnaje

P R O P O Z I C E

Činovníci mistrovství:

Ředitel mistrovství:	pplk. Miroslav Dvořák
Zástupce ředitele mistrovství:	kpt. Ing. Jan Daněk
Tajemník mistrovství:	npor. Jaroslav Kolařík
Delegát Unitop ČR :	Jindřich Janáček
Hospodář mistrovství :	npor. Miroslav Černý

Pořadatel:

Unie tělovýchovných organizací Policie ČR
Policie ČR správa Libereckého kraje
Policie ČR Městské ředitelství Liberec

Místo konání:

Tipsport aréna Liberec, Jeronýmova ulice, Liberec

Termín konání:

9. – 11. listopadu 2006

Registrace:

Přihlášky na mistrovství zasílejte do 31.8.2006 na adresu :
PSK Liberec, Neklanova 800, 460 14 Liberec 14
nebo e-mail jaroslavkolarik@email.cz

Prezentace:

9. listopadu od 12:00 v Tipsport aréně (nejpozději však 90 minut před vlastním utkáním!)

Startovné:

5.000,- (nutno složit do 30.10.2006 na účet 986929309/0800, nejpozději při prezentaci)

Podmínky účasti:

Mistrovství se mohou zúčastnit pouze policisté a občanští zaměstnanci Policie ČR a Ministerstva vnitra (v družstvu mohou být maximálně 3 nepolicisté – členové SKP, PSK, registrovaní maximálně do úrovně krajského přeboru včetně).

Maximální počet účastníků z jednoho týmu je 20.

V průběhu mistrovství nelze doplňovat nebo obměňovat soupisku.

Všichni účastníci se při prezentaci prokáží platným služebním průkazem policisty nebo občanského zaměstnance, „nepolicisté“ se prokáží členským průkazem SKP nebo PSK, případně potvrzením o členství.

Ubytování:

Zajištěno pořadatelem.

Stravování:

Zajištěno pořadatelem po celou dobu mistrovství:

Čtvrtek 9.11.2006 - večeře

Pátek 10.11.2006 - snídaně, oběd, večeře

Sobota 11.11.2006 - snídaně, oběd (balíček na cestu)

Občerstvení:

Zajištěno v místě po celou dobu trvání mistrovství.

Společenský večer:

Pro účastníky bude v pátek 10.11.2006 zajištěn společenský večer s rautem.

Parkování:

Zajištěno v místě konání mistrovství.

Zdravotnické zabezpečení:

Zajištěno pořadatelem.

H R A C Í S Y S T É M

Družstva budou rozlosována do základní části do 4 skupin po třech týmech. První a druhé družstvo postupuje do čtvrtfinále a dále pavoukem k zápasům o umístění. Poslední družstva ze základních skupin hrají ve skupině o 9. místo.

Hrací doba: 3 x 15 minut čistého času (po každém zápase úprava ledu)

Kritéria pro pořadí:

1. Počet bodů
2. Výsledek vzájemného zápasu
3. Rozdíl celkového skóre
4. Počet vstřelených branek
5. Tři trestná střílení

Tresty:

- Menší trest – 1 minuta
- Větší trest – 3 minuty
- Osobní trest – 8 minut
- Trest do konce utkání – hráč nesmí nastoupit v příštím zápase

Protesty: do 10 minut po skončení utkání a poplatkem 1.000,- Kč

Rozhodčí: dle nominace VV ČSLH Liberec
Ceny: První 3 mužstva obdrží poháry a medaile
Dále se bude vyhlašovat :
nejlepší brankář
nejlepší obránce
nejlepší útočník
nejlepší střelec
nejlepší hráč turnaje.

Hraje se podle platných pravidel ČSLH (změna vyhrazena pořadateli).

Hráči musí hrát v kompletní hokejové výzbroji.

Družstvo musí mít k dispozici 2 sady dresů v různém barevném provedení.

**Hráči jsou povinni se dostavit na ledovou plochu nejpozději
5 minut před plánovaným nástupem k utkání!**

SEZNAM ÚČASTNÍKU

PSK Liberec	Jaroslav Kolařík	737 604 630
Správa hl.města Prahy	Zdeněk Šimoníček	607 591 187
Správa Středočeského kraje	Martin Šimůnek	775 158 101
Správa Východočeského kraje	Jan Švejdar	724 200 796
Správa Západočeského kraje	Petr Turhom	728 766 876
Správa Severočeského kraje	Daniel Plechatý	724 060 429
Správa Jihočeského kraje	Jiří Hrubý	606 323 441
Správa Severomoravského kraje	Luděk Hudeček	608 678 489
Správa Jihomoravského kraje	Vladimír Smejkal	724 273 006
Správa Cizinecké pohraniční policie	Bohumil Kročil	604 451 801
SPŠ MV	Milan Soukup	603 727 734
PČR Olomouc	Zbyněk Hanzl	602 935 088